

## 屋外型センサーカメラ

# トロフィーカム XLT24MP

特徴1  
センサー検知で  
自動録画

特徴2  
電池で長期間  
記録【180日～】

特徴3  
ナイトビジョンLED機能

特徴4  
カラーモニター搭載



人の目の行き届きにくい場所の監視・防犯、鳥獣被害対策、動物の生態観察、私有地(駐車場・山林)・工場・資材置き場・広大な敷地(ゴルフ場、田畑、果樹園)などの監視・管理・牽制効果・証拠写真の取得など

## 製品概要

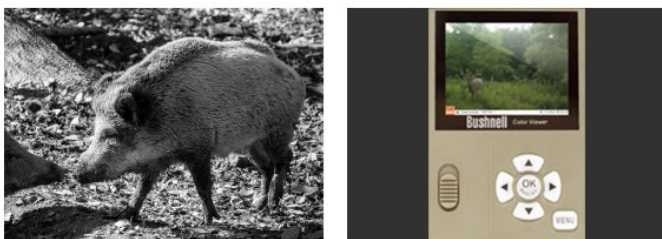
- ▶ 撮影画素数最大2400万画素搭載
- ▶ ナイトビジョンLEDフラッシュ機能
- ▶ センサー検知で自動録画（動画・静止画）  
単3乾電池8本で約180日～稼働（待機時間）
- ▶ フィールドスキャン機能
- ▶ SDカード32GBまで対応（1枚は標準で付属）
- ▶ 3インチカラーモニター内蔵（設定・再生用）

静止画(JPEG形式)または動画(AVI形式、5～60秒設定可能)での自動撮影。  
撮影した写真には日付・時刻などが自動スタンプされ、画像整理に役立つ。



夜間はナイトビジョンフラッシュ機能

設置現場でモニター確認 ※トロフィーカムXLTのみ



フィールドスキャン機能 設定した時間に自動撮影。



## 仕様

型番	トロフィーカムXLT24MP ノーグロウ
撮影画素数(最大値)	約2400万画素
撮影画像/形式	静止画(JPEG形式) / 動画(MP4形式:5~120秒)
パネル設定	年月日、時刻
フラッシュ	ノーグロウフラッシュLEDフラッシュ
トリガースピード	0.2秒
連写機能	1・2・3枚選択
ナイトビジョン機能	有
反応速度	約0.7秒
カラー液晶モニター	有(カラーLCD対応)
音声記録機能	有(動画撮影時)
センサー有効距離/反応角度	約30m / 前方48°
撮影範囲角度	前方50°(撮影画像の幅)
センサー感度調整	低 / 中 / 高感度 / オート(4段階調整)
インターバルモード設定	0.6秒～60分間
赤外線フィルタースイッチ	自動
SDメモリーカード	最大32GBカード使用可能
ネジ穴/インターフェイス	三脚穴(1/4)/USB端子、音声出力可能
電池/電池寿命(アルカリ電池使用時)	単三アルカリ乾電池8本/約180~360日間
特殊機能	フィールドスキャン機能、画像テスト機能/内蔵LCDでの撮影画像確認(静止画と動画の同時撮影)
寸法	縦145mm×横108mm×厚73mm(突起部分除く)
重量	495g

- カタログの内容は予告なく変更する場合がありますのでご了承ください。
- このカタログ製作は平成30年3月です。